

Margl Ferenc

Adatvezérelt szervezeti döntések

Mit kérdezzünk és mit is
mérünk ezzel?

*"We put up new curtains, we repainted the
hallways, and we even replaced the lights
in the restrooms.*



"So why are we still having retention problems?"

FELMÉRÉSEK

**EGYÉB DIGITÁLIS
MEGOLDÁSOK**

3 LEHETŐSÉG A MÉRÉSRE

**SZERVEZETI
HÁLÓZATELEMZÉS**

ONA



**ELÉGEDETTSÉG,
ELKÖTELEZETTSÉG**
SATISFACTION

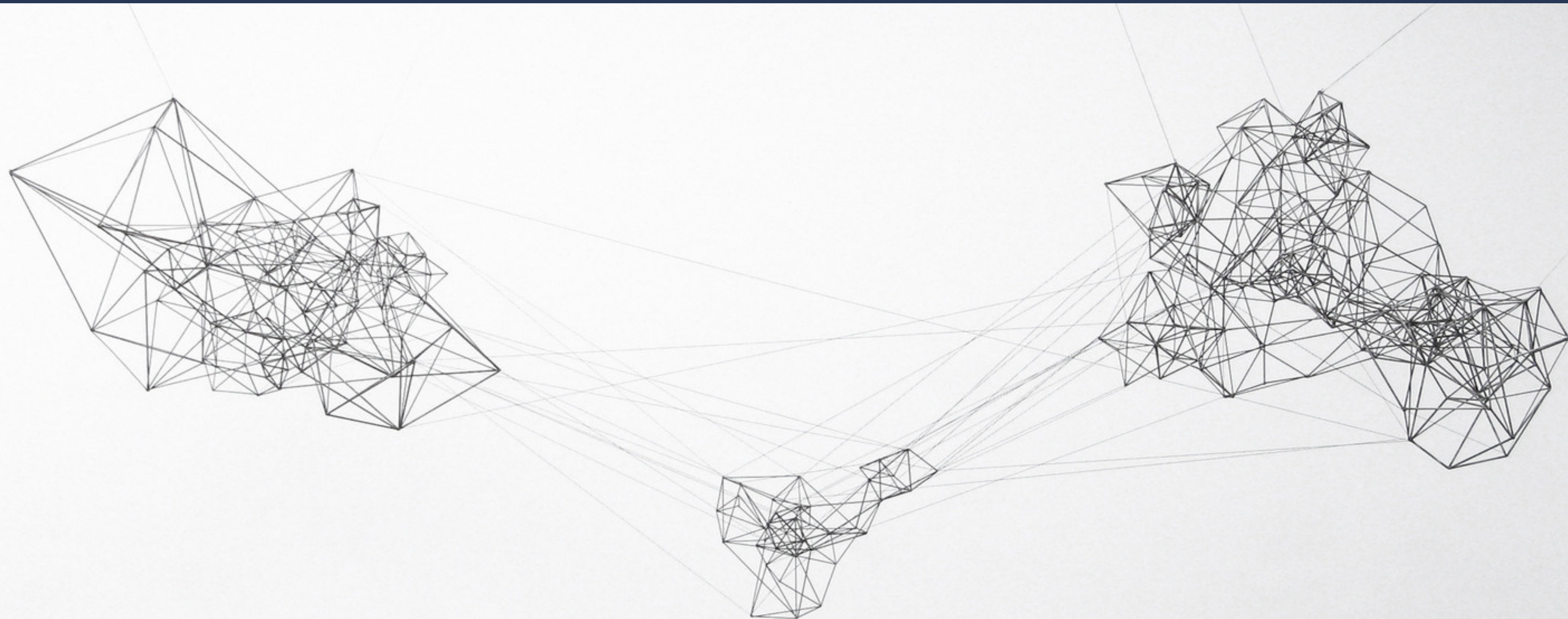


HANGULATFIGYELÉS

PULSE



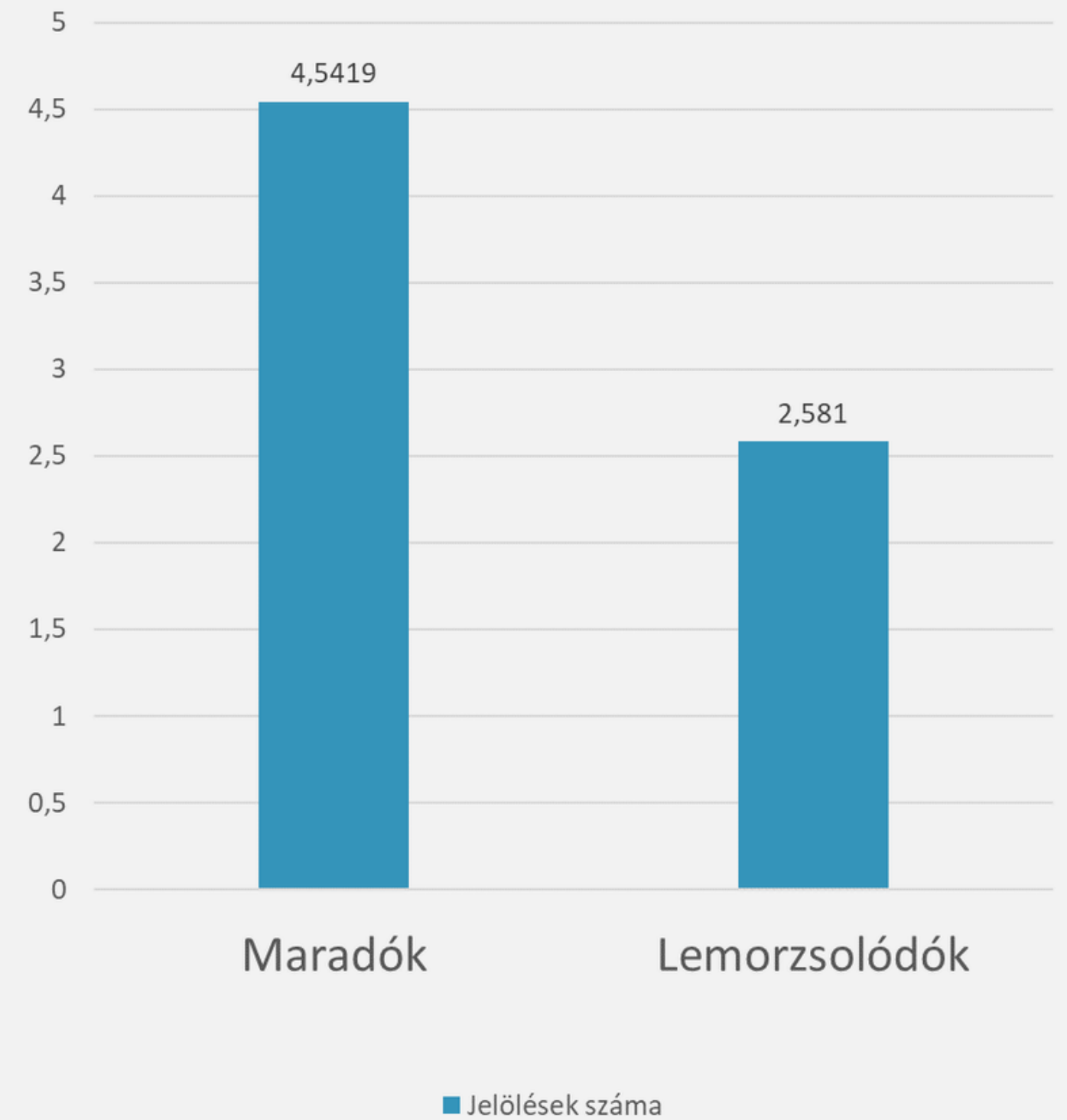
Hálózatelemzés



Hálózatelemzés

- formális és informális szerepek
- szervezeti struktúra
- izoláció

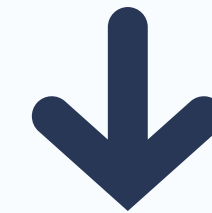
Kiknek a véleményére adsz?



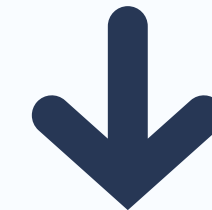
Hálózatelemzés

- Információ- és tudásmegosztás, motivációs kultúra
- Igény a fejlődésre és a vezetői visszajelzésre

NOKIA



Szervezeti hálózatelemzés



- Kulcsemberek/talented/véleményvezérek azonosítása
- Kommunikáció és vezetői visszajelzések fejlesztése

Hálózatelemzés

- törvényi változások okozta szervezeti változások (pozíciók, folyamatok, szerepek, felelőségek)



Szervezeti hálózatelemzés



- összekötő hidak azonosítása
- informális szerepek azonosítása
- pozitív eredmények felmutatása
- kulcsemberek utódlása



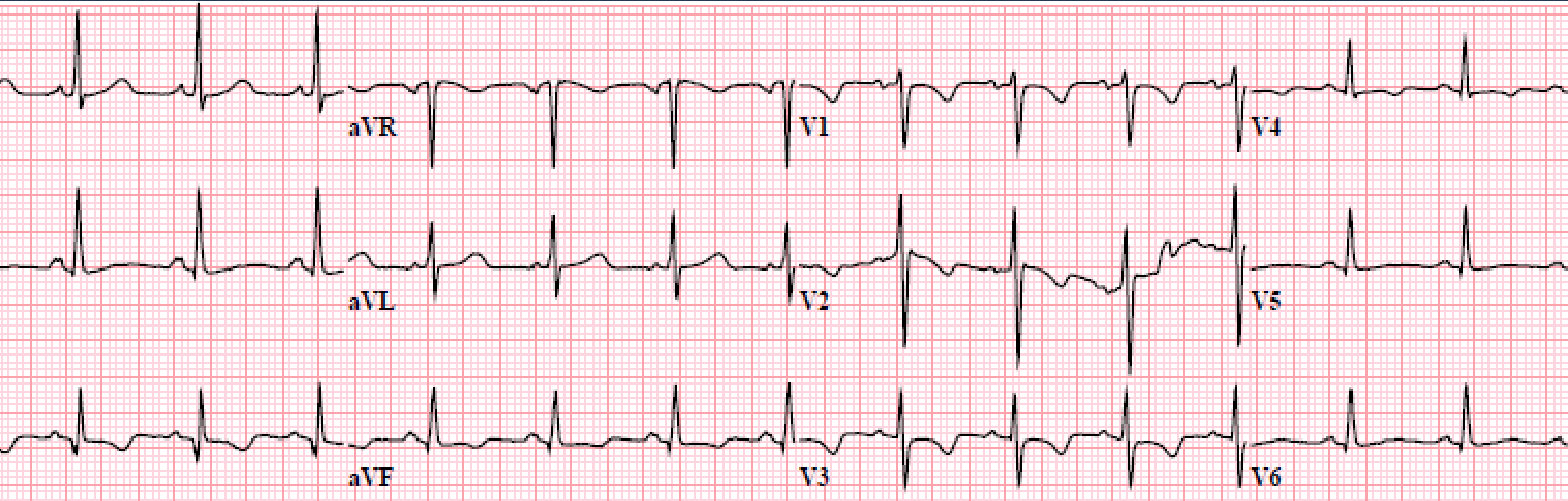
Elégedettség és elköteleződés



Elégedettség és elköteleződés

- KPI-ok meghatározása és mérése
- szűrések (életkor, team, stb.)
- predikció

Pulse



Pulse

- napi/heti szintű monitorozás
- azonnali (re)akció és feedback lehetősége
- szervezeti kultúra fejlesztése

Mennyire vagy boldog ma?



KÜLDÖK VISSZAJELZÉST IS

KÜLDÉS

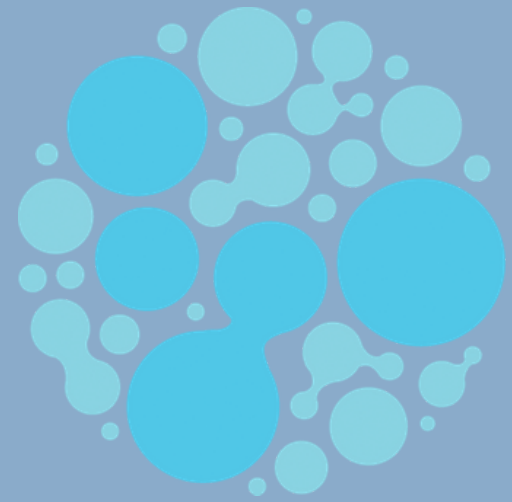
Mérjük és kérdezzünk!

...mérlegeljük mennyire fejlett a szervezeti kultúra és a feedback-kultúra.

...mindig adjunk visszajelzést, hogy ne romboljuk a bizalmat.

...szánjunk időt az előkészítésre és mindig történjen beavatkozás mielőtt újra mérünk.

DE...



CX-Ray



Margl Ferenc

Key Account Manager // CX-Ray

marglf@cx-ray.com

+36202327328